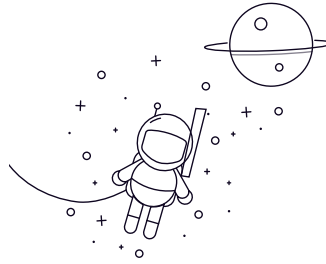


Inch R Series



select	Inquiry	No.	Size										Rated load(N)		Weight(kg)
			d		D		B				Chamfering		Cr	Cor	
			mm	inch	mm	inch	Open Type		Shielded Type		rsmin (r)				
							mm	inch	mm	inch	mm	inch			
R2	3.175	0.125	9.525	0.375	3.969	0.1563	3.969	0.1563	0.3	0.012	640	226	0.0014		
R2A	3.175	0.125	12.7	0.5	4.366	0.1719	4.366	0.1719	0.3	0.012	640	226	0.0033		
R3	4.762	0.1875	12.7	0.5	3.969	0.1563	4.978	0.196	0.3	0.012	1310	485	0.0029		
R3A	4.762	0.1875	15.875	0.625	4.978	0.196	4.978	0.196	0.3	0.012	1470	600	0.0047		
R4	6.35	0.25	15.875	0.625	4.978	0.196	4.978	0.196	0.3	0.012	1470	600	0.0045		
R4A	6.35	0.25	19.05	0.75	5.556	0.2187	7.144	0.2813	0.4	0.016	2410	911	0.01		
R6	9.525	0.375	22.225	0.875	5.556	0.2187	7.144	0.2813	0.4	0.016	3350	1410	0.0117		
R8	12.7	0.5	28.575	1.125	6.35	0.25	7.938	0.3125	0.4	0.016	5110	2380	0.021		
R10	15.875	0.625	34.925	1.375	7.144	0.2813	8.731	0.3437	0.8	0.032	6000	3250	0.0367		
R12	19.05	0.75	41.275	1.625	7.938	0.3125	11.112	0.4375	0.8	0.032	8370	4520	0.063		
R14	22.225	0.875	47.625	1.875	9.525	0.375	12.7	0.5	0.8	0.032	10060	5920	0.097		
R16	25.4	1	50.8	2	9.525	0.375	12.7	0.5	0.8	0.032	10060	5920	0.107		
R18	28.575	1.125	53.975	2.125	9.525	0.375	12.7	0.5	0.8	0.032	11900	7460	0.122		
R20	31.75	1.25	57.15	2.25	9.525	0.375	12.7	0.5	0.8	0.032	13230	8300	0.125		
R22	34.925	1.375	63.5	2.5	11.112	0.4375	14.288	0.5625	0.8	0.032	16210	10420	0.165		
R24	38.1	1.5	66.675	2.625	11.112	0.4375	14.288	0.5625	0.8	0.032	17030	11700	0.172		
R144	3.175	0.125	6.35	0.25	2.779	0.1094	2.779	0.1094	0.08	0.003	294	98	0.0003		
R155	3.969	0.1563	7.938	0.3125	2.779	0.1094	3.175	0.125	0.08	0.003	392	147	0.0006		
R156	4.762	0.1875	7.938	0.3125	2.779	0.1094	3.175	0.125	0.08	0.003	392	147	0.0005		
R166	4.762	0.1875	9.525	0.375	3.175	0.125	3.175	0.125	0.08	0.003	715	274	0.0008		
R168	6.35	0.25	9.525	0.375	3.175	0.125	3.175	0.125	0.08	0.003	421	205	0.0006		
R186	4.762	0.1875	12.7	0.5	2.779	0.1094	3.969	0.1563	0.13	0.005	1313	490	0.002		
R188	6.35	0.25	12.7	0.5	3.175	0.125	4.762	0.1875	0.13	0.005	833	372	0.002		
R1810	7.938	0.3125	12.7	0.5	3.969	0.1563	3.969	0.1563	0.13	0.005	882	421	0.0017		